



АДМИНИСТРАЦИЯ ГОРОДА ПЕРМИ
ДЕПАРТАМЕНТ ЗЕМЕЛЬНЫХ ОТНОШЕНИЙ

РЕШЕНИЕ

о размещении объектов № 1868 от 04.10.2019

г. Пермь, ул. Сибирская, 15

Департамент земельных отношений администрации города Перми в соответствии с пунктом 3 статьи 39.36 Земельного кодекса Российской Федерации, Положением о порядке и условиях размещения объектов на землях или земельных участках, находящихся в государственной или муниципальной собственности, на территории Пермского края без предоставления земельных участков и установления сервитутов, утвержденным постановлением Правительства Пермского края от 22.07.2015 № 478-п

разрешает ООО «НПП Синтез» (ИНН 5908019319, ОГРН 1025901611746, место нахождения: 614034, Пермский край, г. Пермь, ул. Воронежская, д. 58)

размещение объекта: КЛ 6 кВ, реконструкция ЗРУ 6 кВ ПС 35 кВ Вышка с заменой вакуумного выключателя 6 кВ для электроснабжения промышленного предприятия по адресу: Пермский край, г. Пермь, ул. Воронежская, 58а

способ размещения объекта: подземный

на землях: государственная собственность на которые не разграничена

на срок: 11 месяцев

местоположение: Пермский край, г. Пермь, Кировский район, севернее ул. Воронежская.

Территория, согласно схеме, расположена в зонах с особыми условиями использования территорий: охранный зона объектов электросетевого хозяйства, приаэродромная территория аэродрома аэропорта Большое Савино; в прочих зонах ограничений: зона катастрофического затопления.

ООО «НПП Синтез»:

1. Соблюдать порядок использования земельных участков, установленный постановлением Правительства Российской Федерации от 24.02.2009 № 160 «О порядке установления охранных зон объектов электросетевого хозяйства и особых условий использования земельных участков, расположенных в границах таких зон».

2. Соблюдать правила охранных зон воздушного пространства, установленные постановлением Правительства Российской Федерации от 11.03.2010 № 138 «Об утверждении Федеральных правил использования воздушного пространства Российской Федерации».

3. Не допускать на земельном участке размещение объектов без обеспечения инженерной защиты таких объектов от затопления, подтопления.

ООО «НПП Синтез» в соответствии с пунктом 7(2) Положения о порядке и условиях размещения объектов на землях или земельных участках, находящихся в государственной или муниципальной собственности,

на территории Пермского края без предоставления земельных участков и установления сервитутов, утвержденного постановлением Правительства Пермского края от 22.07.2015 № 478-п, представить в департамент земельных отношений в течении 1 месяца с момента размещения объектов материалы контрольной геодезической съемки размещенных объектов на бумажном и электронном носителях на безвозмездной основе.

В соответствии со статьей 20¹ Закона Пермского края от 14.09.2011 № 805-ПК «О градостроительной деятельности в Пермском крае» ООО «НПП Синтез»:

Не позднее, чем за 10 рабочих дней до начала строительства и реконструкции безвозмездно передать в департамент градостроительства и архитектуры администрации города Перми один экземпляр копий разделов проектной документации, предусмотренных пунктом 1 части 12 статьи 48 Градостроительного кодекса Российской Федерации.

В течение 10 рабочих дней после окончания работ по строительству, реконструкции безвозмездно передать в департамент градостроительства и архитектуры администрации города Перми схему, отображающую расположение объекта и сетей инженерно-технического обеспечения, подписанную ООО «НПП Синтез», с приложением текстового и графического описания местоположения границ охранной и санитарно-защитной зоны, перечень координат характерных точек границ такой зоны.

Приложение: схема предполагаемых к использованию земель или части земельного участка с координатами поворотных точек границы земельного участка (на 1 л. в 1 экз.).

Начальник отдела предоставления
земельных участков по работе
с юридическими лицами



Н.М. Санникова

Схема предполагаемых к использованию земель или части земельного участка

Объект: Строительство КЛ 6 кВ. Реконструкция ЗРУ 6 кВ ПС 35 кВ Вышка с заменой вакуумного выключателя 6 кВ для электроснабжения промышленного предприятия по адресу: Пермский край, г. Пермь, ул. Воронежская, 58а (кад. № 59:01:1717124:156)

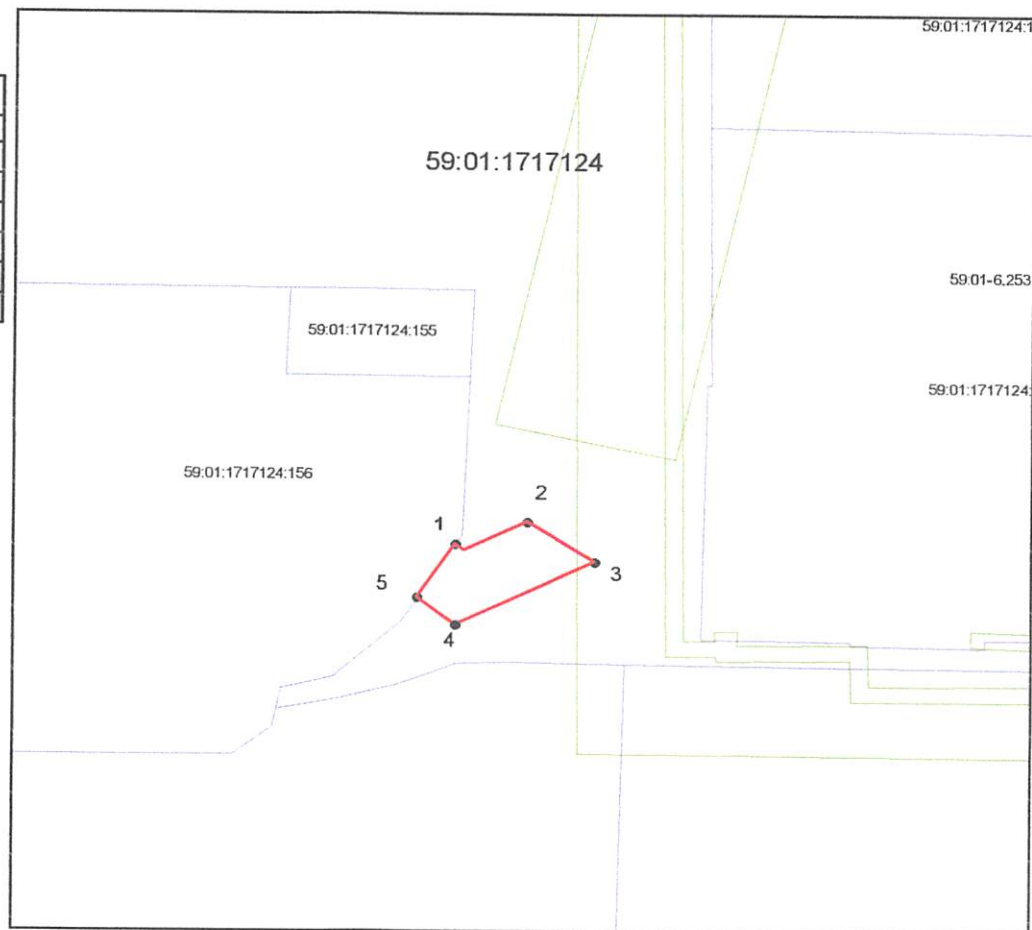
Местоположение: Пермский край, г. Пермь, Кировский район, севернее ул. Воронежская

Площадь земель или части земельного участка, кв.м: 130

Категория земель: Земли населённых пунктов

Вид разрешенного использования:

Каталог координат, м		
точки грани	X	Y
1	521205,91	2207966,75
2	521205,14	2207967,73
3	521208,76	2207974,90
4	521203,69	2207982,61
5	521195,69	2207966,75
6	521199,15	2207962,39



Масштаб 1:1000

Условные обозначения:

- -вновь образованная часть границы земельного участка
- -существующая часть границы, имеющиеся в ГКН сведения о которой достаточны для определения ее местоположения
- -граница кадастрового квартала
- -зона с особыми условиями использования территорий
- -территориальная зона
- -обозначение сооружений по сведениям ГКН
- 59:01:3812269 -номер кадастрового квартала
- 59:01:3812269:8 -номер учтенного земельного участка

Описание границ смежных землепользователей:
от точки 1 до точки 5 участок КН 59:01:1717124:14
от точки 5 до точки 1 земли Муниципальное образование
от точки 1 до точки 4 участок КН 59:01:1717124:156

Заявитель: Директор ООО «НПП Синтез»

М.Н. Рыжков

М.П.